



資訊組
ct6@cjc.edu.tw

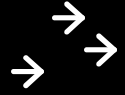
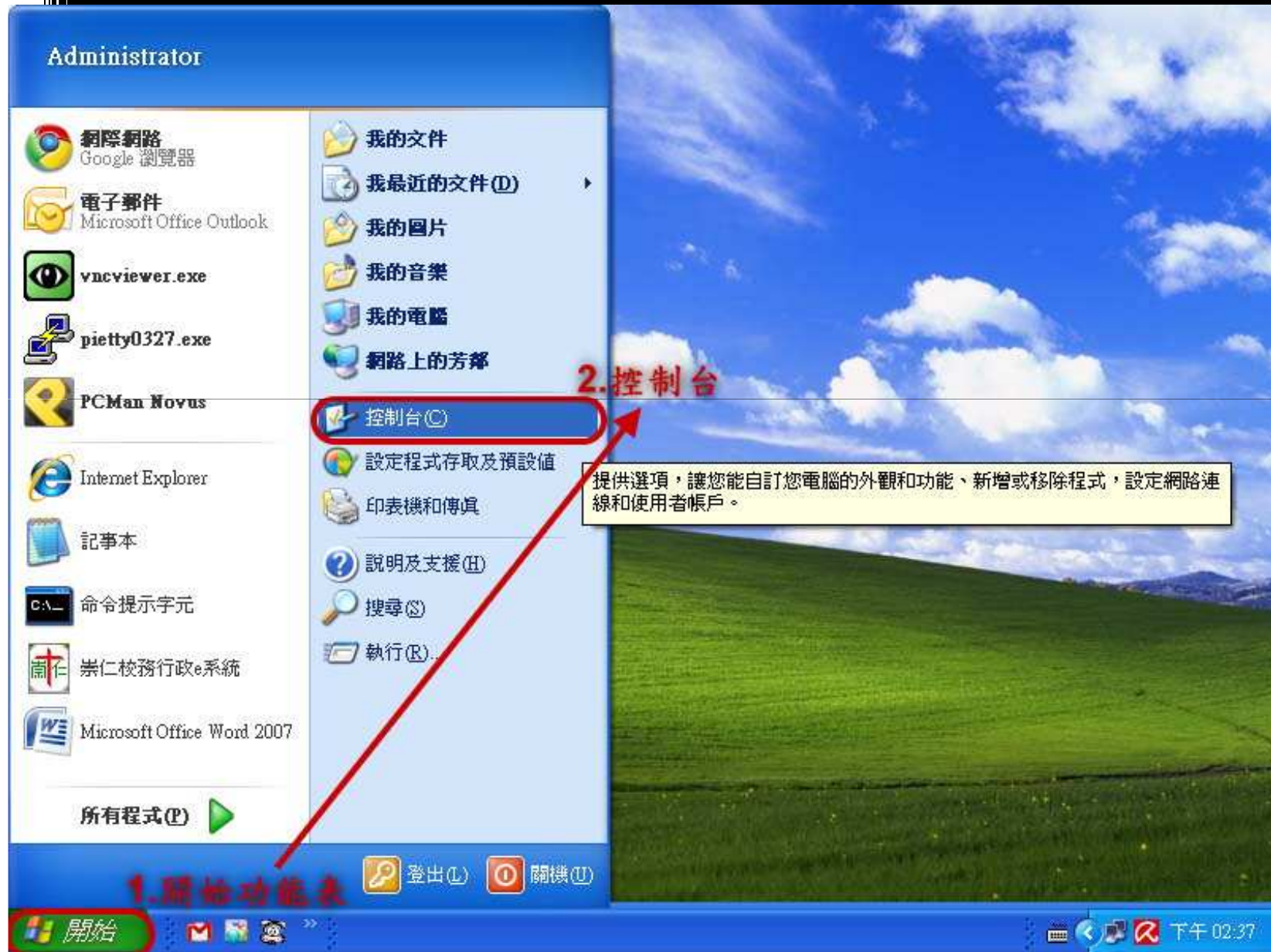
網路卡卡號查詢方法

網路卡卡號查詢方法

- Windows XP版
 - Step 1: 至控制台設定
 - Step 2: 點開「網路連線」
 - Step 3: 點開「區域連線」
 - Step 4: 查詢「區域連線」狀態
 - Step 5: 查詢「網路卡卡號」
- Windows Vista版
- Linux版

Step 1: 至控制台設定

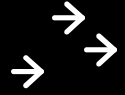
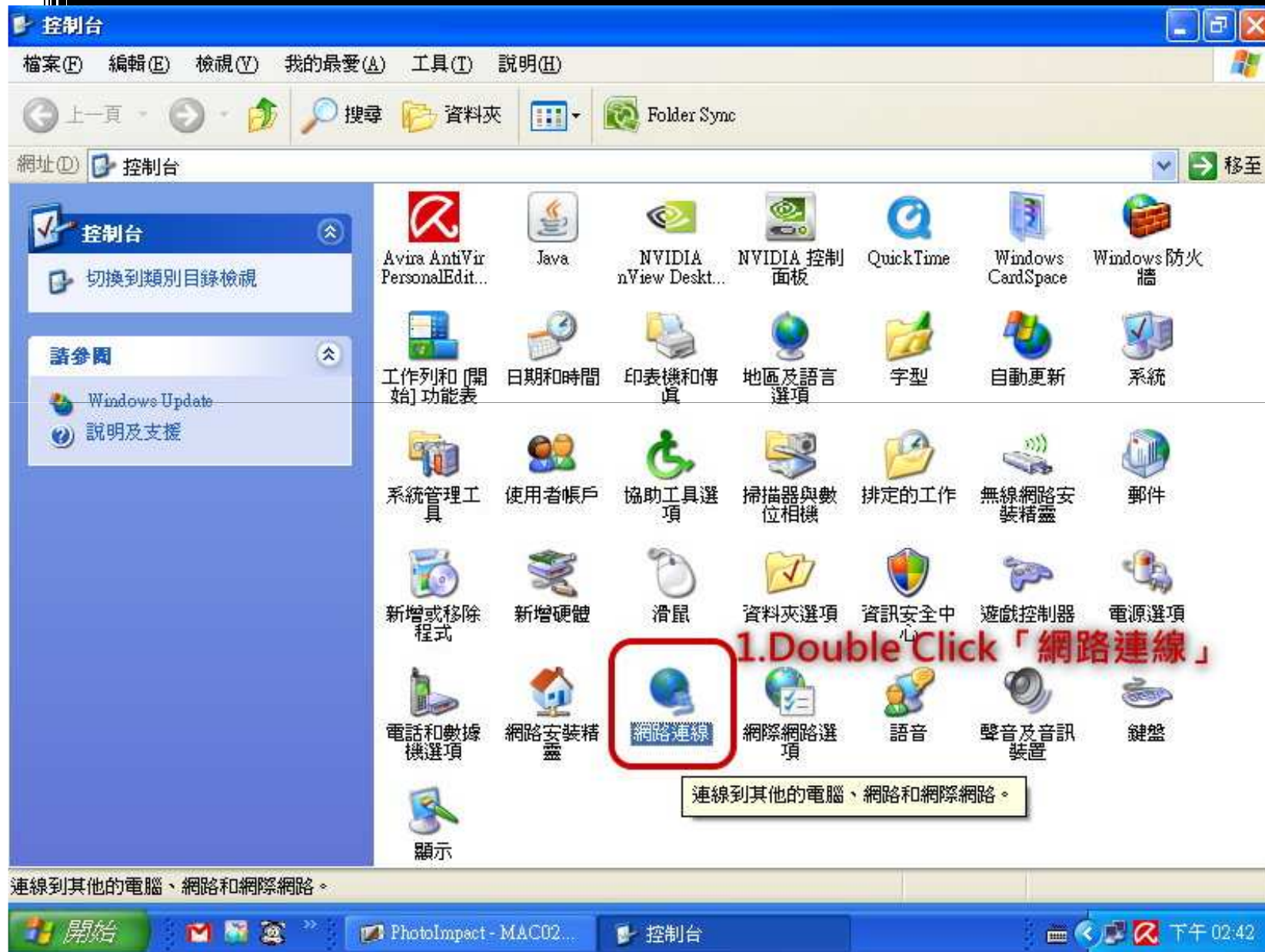
1. 點「開始」，會展開「開始功能表」。
2. 點「控制台」，會跳出「控制台」視窗。



Step 2: 點開「網路連線」

4

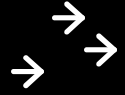
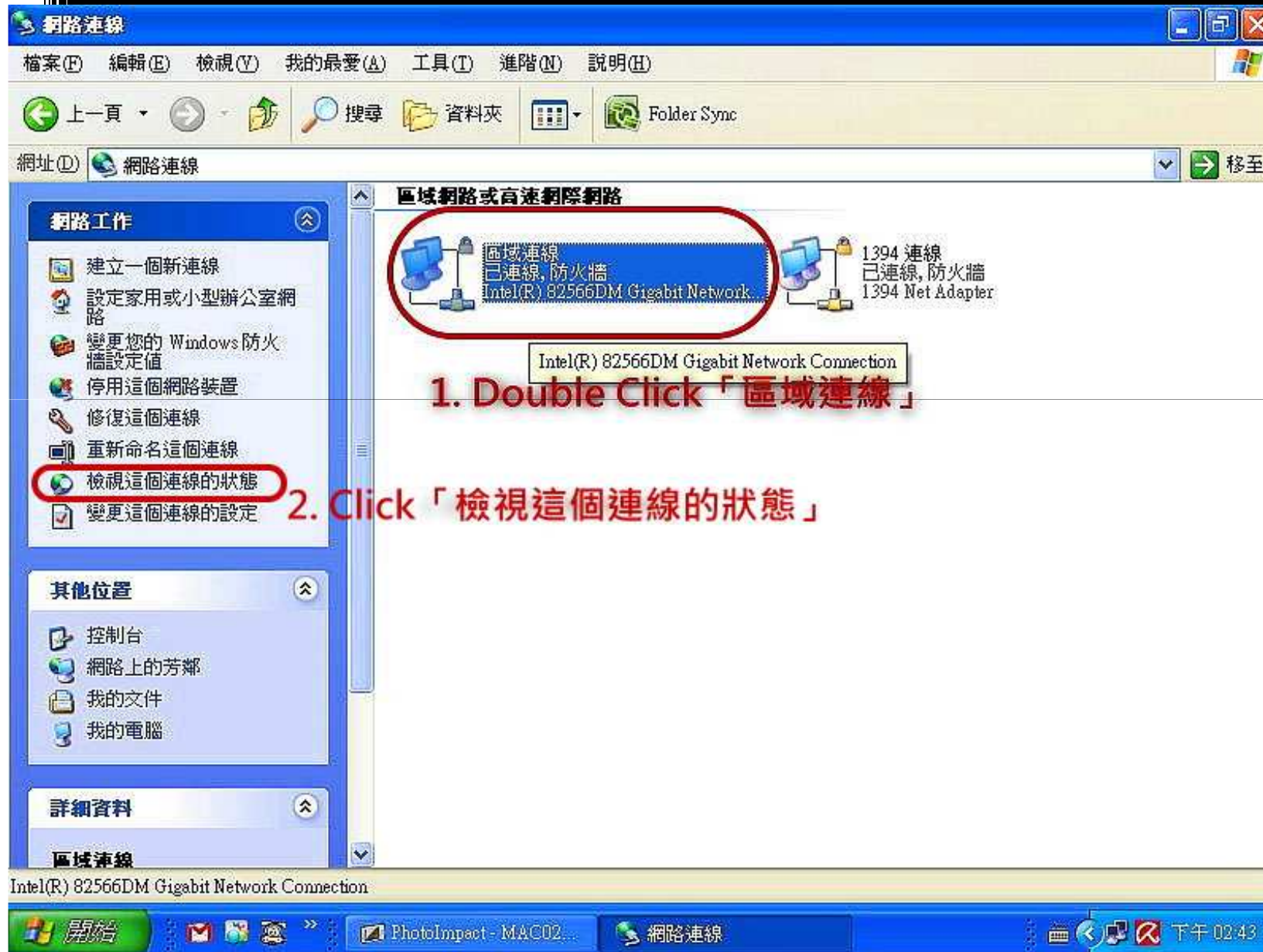
1. 以滑鼠左鍵快速點二下「網路連線」，會出現網路連線視窗。



Step 3: 點開「區域連線」

5

1. 在網路連線中會有多個連線，以滑鼠左鍵快速點二下「區域連線」，或者：
2. 點左邊網路工作中的「檢視這個連線的狀態」。



Step 4: 查詢「區域連線」狀態

6

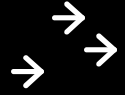
1. 滑鼠左鍵點選「支援」標籤。
2. 點「詳細資料」，會出現「網路連線詳細資料」視窗。

The screenshot shows the Windows Network Connections window. The 'Area Connection Status' dialog box is open, displaying the 'Support' tab. The 'Connection Status' section shows the following information:

位址類型:	由 DHCP 指派
IP 位址:	192.168.0.1
子網路遮罩:	255.255.255.0
預設閘道:	192.168.0.250

The 'Detailed Information' button is highlighted with a red circle. Below the status information, a message states: 'Windows 並未偵測到這個連線的問題，如果您無法連線，請按 [修復]'.

Red annotations on the image indicate the steps: '1. 選「支援」標籤' (Select 'Support' tab) and '2. 點「詳細資料」' (Click 'Detailed Information').



Step 5: 查詢「網路卡卡號」

1. 在區域連線的「網路連線詳細資料」，抄下實體位址(又稱MAC位址、網卡卡號)。

