

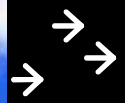


資訊組
ct6@cjce.edu.tw

崇仁DNS設定

1-1 點開始功能表

1-2 點選控制台



2-1 點開「網路連線」(即滑鼠左鍵快速按二下)

The screenshot shows the Windows Control Panel window. The title bar reads "控制台". The menu bar includes "檔案(F)", "編輯(E)", "檢視(V)", "我的最愛(A)", "工具(T)", and "說明(H)". The address bar shows "網址(D) 控制台". The main area displays a grid of icons for various system settings. The "網路連線" (Network Connections) icon is highlighted with a red box and the number "2-1". A tooltip box points to this icon with the text "連線到其他的電腦、網路和網際網路。".

Avira AntiVir PersonalEdit...	Java	Nero BurnRights	NVIDIA nView Desk...	NVIDIA 控制面板	QuickTime	Windows 防火牆
工作列和 [開始] 功能表	日期和時間	印表機和傳真	地區及語言選項	字型	自動更新	系統
系統管理工具	使用者帳戶	協助工具選項	掃描器與數位相機	排定的工作	無線網路安裝精靈	郵件
新增或移除程式	新增硬體	滑鼠	資料夾選項	資訊安全中心	遊戲控制器	電源選項
電話和數據機選項	網路安裝精靈	網路連線	網際網路選項	語音	聲音及音訊裝置	鍵盤
顯示						

連線到其他的電腦、網路和網際網路。

開始 PhotoImpact 控制台 上午 11:12

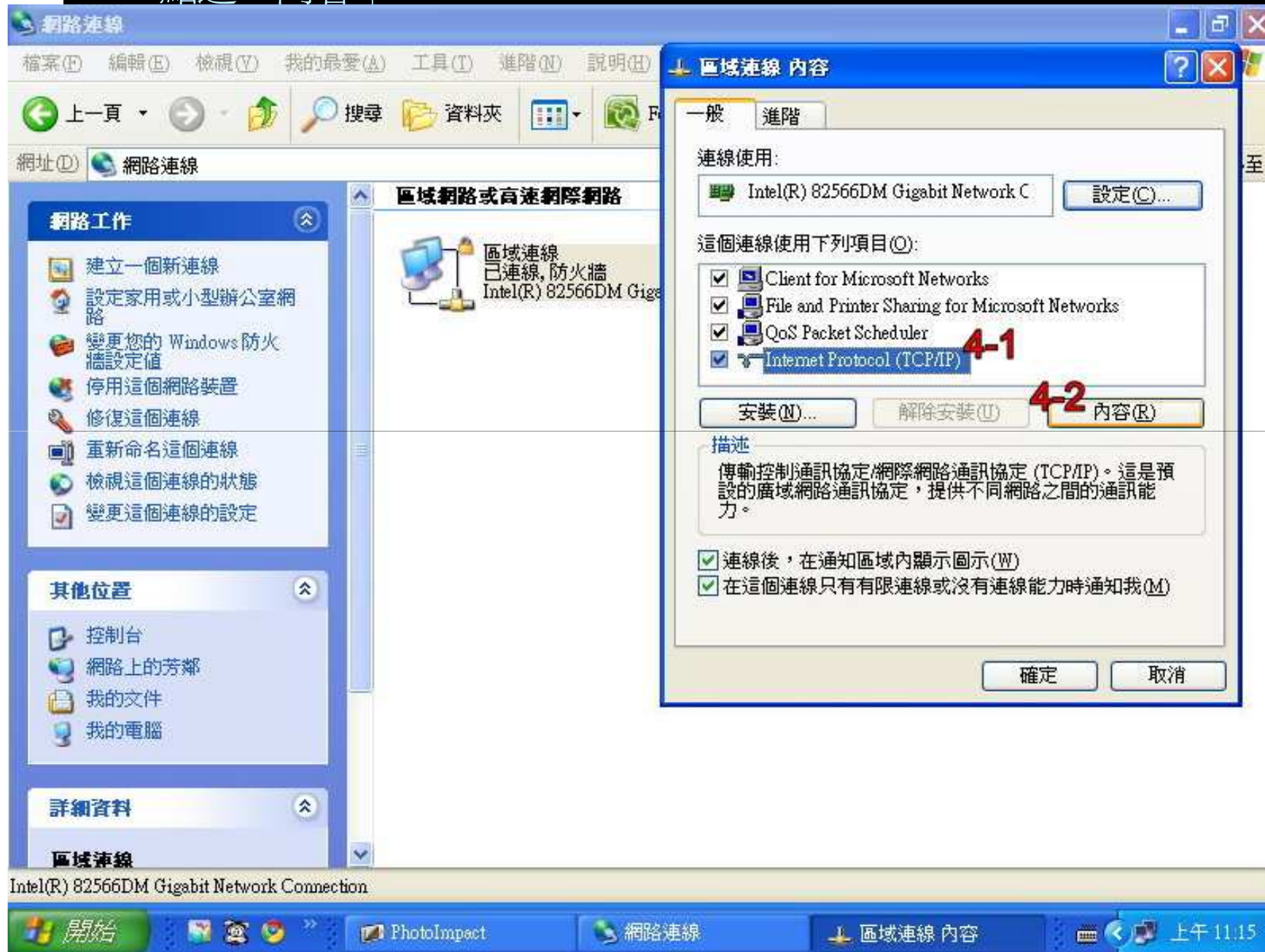
3-1 在「區域連線」上，按右鍵

3-2 點選「內容」



4-1 點一下「TCP/IP」(若Vista則為TCP/IP ver. 4)

4-2 點選「內容」



5-1 如圖設定DNS

5-3 按「確定」即可使用

